



Městys Ševětín, nám. Šimona Lomnického 2, 373 63 Ševětín

IČ: 00245500 DIČ: CZ00245500

tel: 387 997 244, tel. fax : 387 997 324, e-mail:obec@sevetin.cz

## ZVEŘEJNĚNÍ ZÁMĚRU MĚSTYSE

Městys Ševětín ve smyslu § 39 odst. 1 zákona č. 128/2000 Sb., o obcích (obecním zřízení), zveřejňuje svůj záměr pronajmout nebytové prostory v kině Ševětín, nám. Š. Lomnického 1, za účelem provozování kulturní činnosti zvláště pak promítání filmů pro veřejnost, a to na základě platného živnostenského oprávnění zájemce.

Nebytové prostory jsou specifikovány takto:

Městys Ševětín je vlastníkem nebytových prostor v objektu kina Ševětín, nám. Š. Lomnického 1, jmenovitě uvedených v níže uvedených tabulkách. Situační náčrtek přízemí je přílohou č. 1 a situační náčrtek zvýšeného přízemí je přílohou č. 2. Tyto nebytové prostory jsou chápány z hlediska pronájmu jako nedělitelný celek, přičemž právní režim nájmu bude pro všechny pronajímané nebytové prostory stejný.

Místnost - přízemí	označení	plocha v m <sup>2</sup>
Vstupní hala	1.	18,60
Šatna	2.	10,50
Hlediště	3.	90,20
Přístupové prostory	4.	96,10
Jeviště	5.	44,50
Šatna jeviště	6.	13,90
Únikové chodby	7.	7,80
WC ženy	8.	8,50
WC muži	9.	5,40
Hlavní uzávěr vody	10.	2,70
<b>celkem</b>		<b>298,20</b>

Místnost – zvýšené přízemí	označení	plocha v m2
Schodiště	11.	5,10
Sklad	12.	4,40
Promítací kabina	13.	24,20
<b>celkem</b>		<b>33,70</b>

## CELKOVÁ PLOCHA PRONÁJMU ČINÍ 331,90 m2

Zájemci o pronájem nebytových prostor se mohou hlásit v kanceláři úřadu městyse.

**Vyjádření nebo připomínky k tomuto záměru městyse mohou být podávány do 25. února 2020 do 15.30 hodin v kanceláři podatelny úřadu městyse.**



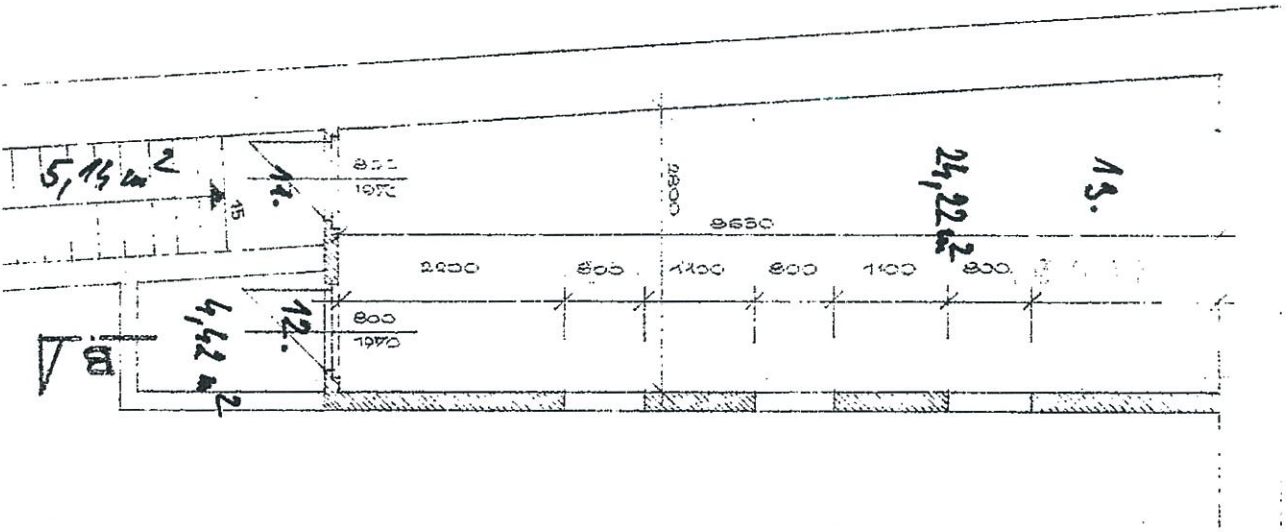
Romana Hajská  
starostka městyse Ševětín

V Ševětíně, dne 10. února 2020

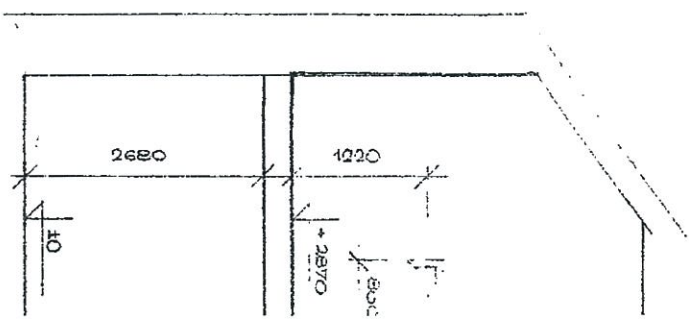
Zveřejněno vyvěšením na úřední desce městyse dne: 10. února 2020  
Sejmuto z úřední desky městyse dne:

Zveřejněno vyvěšením na elektr. úřední desce městyse dne: 10. února 2020  
Sejmuto z elektronické úřední desky městyse dne:

PŮDORYS PROMĚNĚNÝ



ŘEZ A-B



LEGENDA MÍSTNOSTÍ:

- |                     |                      |
|---------------------|----------------------|
| 11. SKLODIŠTĚ       | 5,14 m <sup>2</sup>  |
| 12. SÁLKA           | 4,42 m <sup>2</sup>  |
| 13. PROMĚNĚNÍ KASNA | 24,22 m <sup>2</sup> |

