

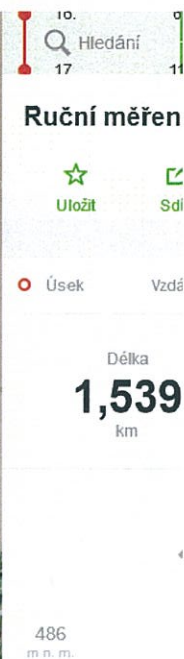
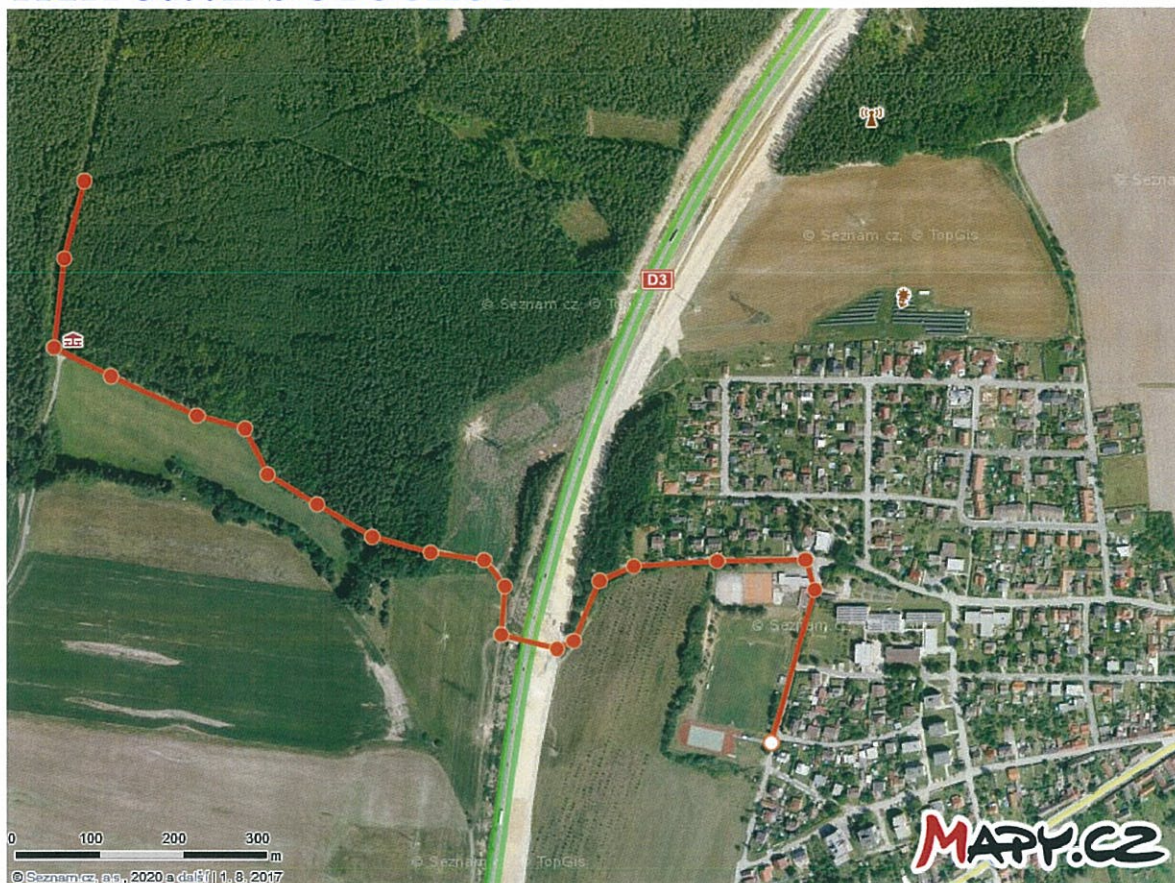
*Tratě do 500m se běží na tartanové ploše stadionu,
trat' 1500m na asfaltových komunikacích
v zastavěné části u stadionu.*

TRAŤ 1500



Tratě 3000m a 5000m se BĚŽÍ PO PŮVODNÍCH TRADIČNÍCH TRASÁCH v lesním masivu „NA BABÁCH“

TRAŤ 3000m S OTOČKOU



TRAŤ 5000m

