

DIO - III/1556 Ševětín

JANEV DOPRAVNÍ ZNAČENÍ

Jan Neveštal – JANEV
Provozovna: Pláně 85
370 01 České Budějovice

Tel.: 777 227 534
E-mail: pekar@janv.cz

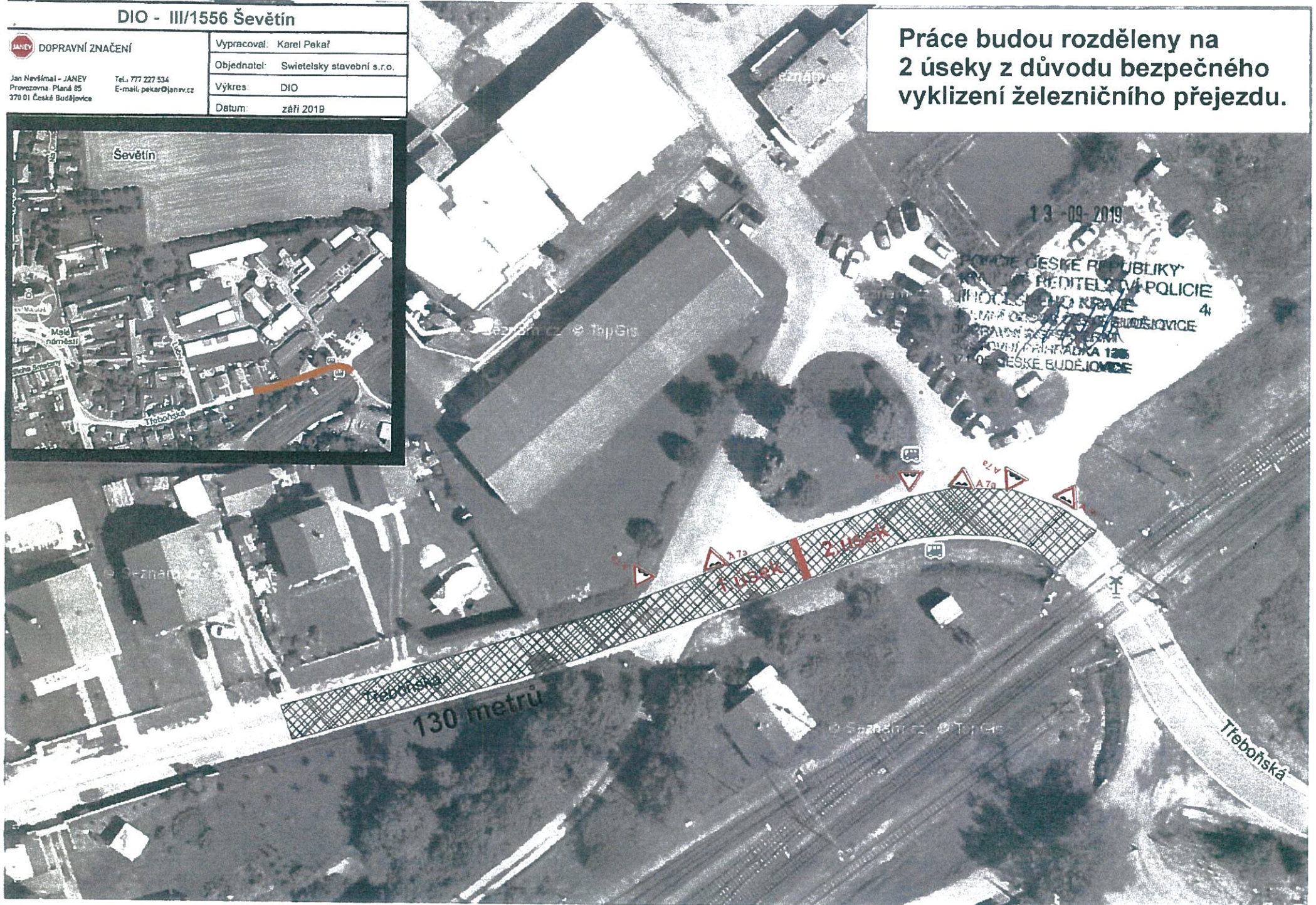
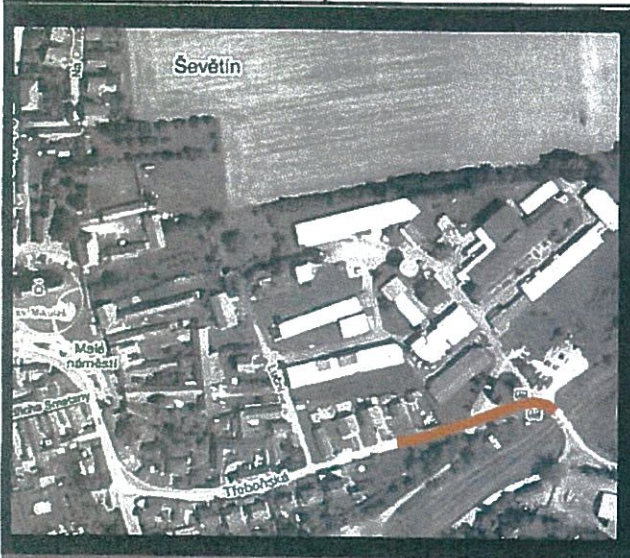
Vypracoval: Karel Pekař

Objednatel: Swietelsky stavební s.r.o.

Výkres: DIO

Datum: září 2019

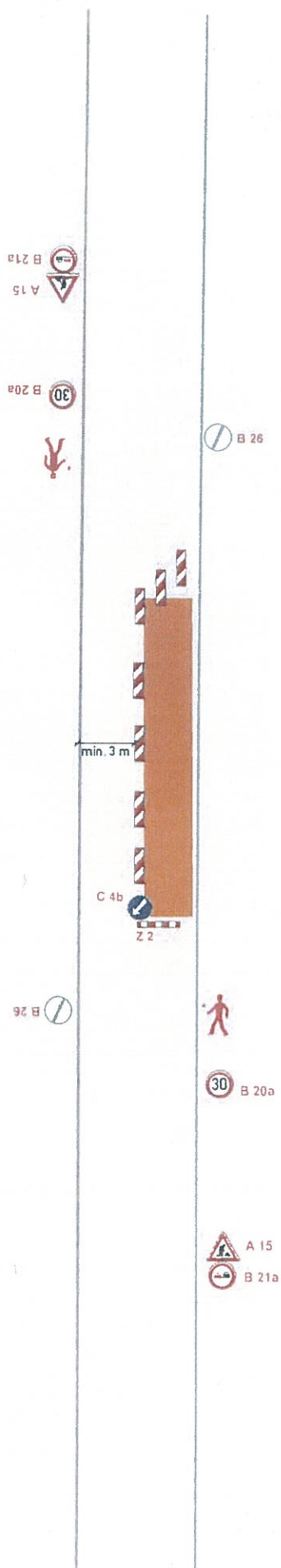
Práce budou rozděleny na 2 úseky z důvodu bezpečného vyklizení železničního přejezdu.



Typová schémata použitá při provádění oprav v obci

V případě prací v křižovatce (se silnicí II., III.třídou a MK) bude provoz řízen třemi proškolenými pracovníky.

pracovní místo



pracovní místo
vyfrézovaný povrch na - 5 cm

