



DOPRAVNÍ ZNAČENÍ

ve službách bezpečnosti silničního provozu

**DOPRAVNĚ INŽENÝRSKÉ**  
**OPATŘENÍ**

**COLAS**  
**OPRAVA SILNICE III/1555**  
**MEZI OBCEMI**  
**DYNÍN - LHOTA**

Vypracoval: Martin Vacek

Datum: červen 2019

Jan Nevšímal - JANEV  
Provozovna: Planá 85  
370 01 České Budějovice

Tel.: 739 633 969  
www.janev.cz

# 1. ÚVOD K DOPRAVNĚ INŽENÝRSKÉMU OPATŘENÍ

Dopravně inženýrské opatření (dále DIO) „Oprava silnice III/1555 Dynín - Lhota bylo zpracováno na základě objednávky společnosti COLAS a.s.

## 2. POPIS DOPRAVNĚ INŽENÝRSKÉHO OPATŘENÍ

**Lokalita:** silnice III/1555

**Popis uzavírky:** uzavřen bude úsek silnice III/1555 mezi obcemi Dynín a Lhota (včetně křižovatky se sil. III/1558) v celkové délce cca 700 m.

**Termín uzavírky:** 17.7. 2019

**Vedení objízdné trasy:** veškerá doprava bude vedena od Dynína po silnici III/1555 - sil .II/603 - Ševětín - sil .III/1556 přes Mazelov až zpět na sil. III/1555 kde budou řidiči pokračovat po obvyklé trase směr Lomnice n. Luž. V opačném směru bude objízdna trasa totožná.

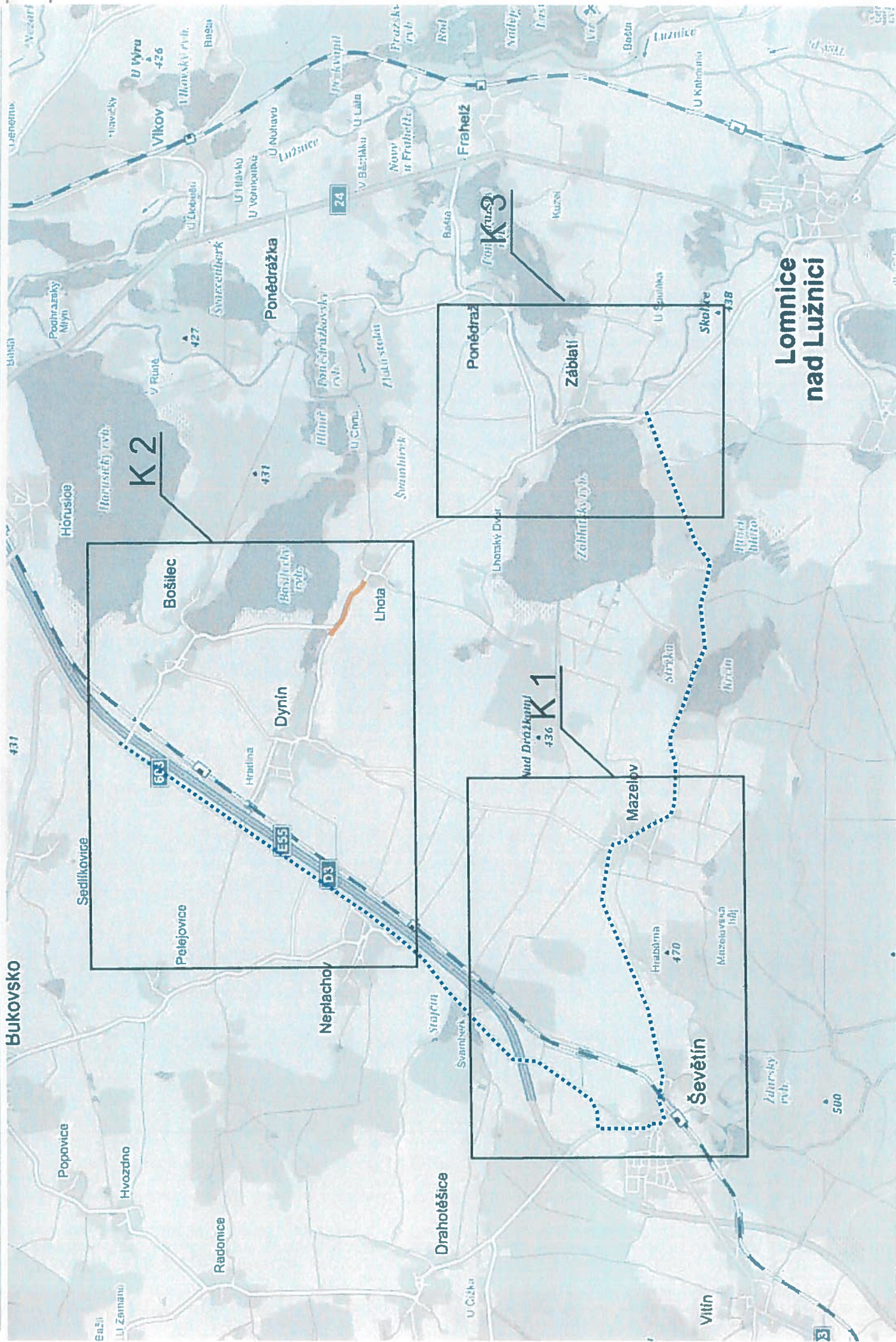
**Délka objízdné trasy:** 16,7 km

**Vedení autobusové dopravy:** v dotčeném úseku během letních prázdnin nejsou vedeny žádné spoje pravidelné linkové autobusové dopravy.

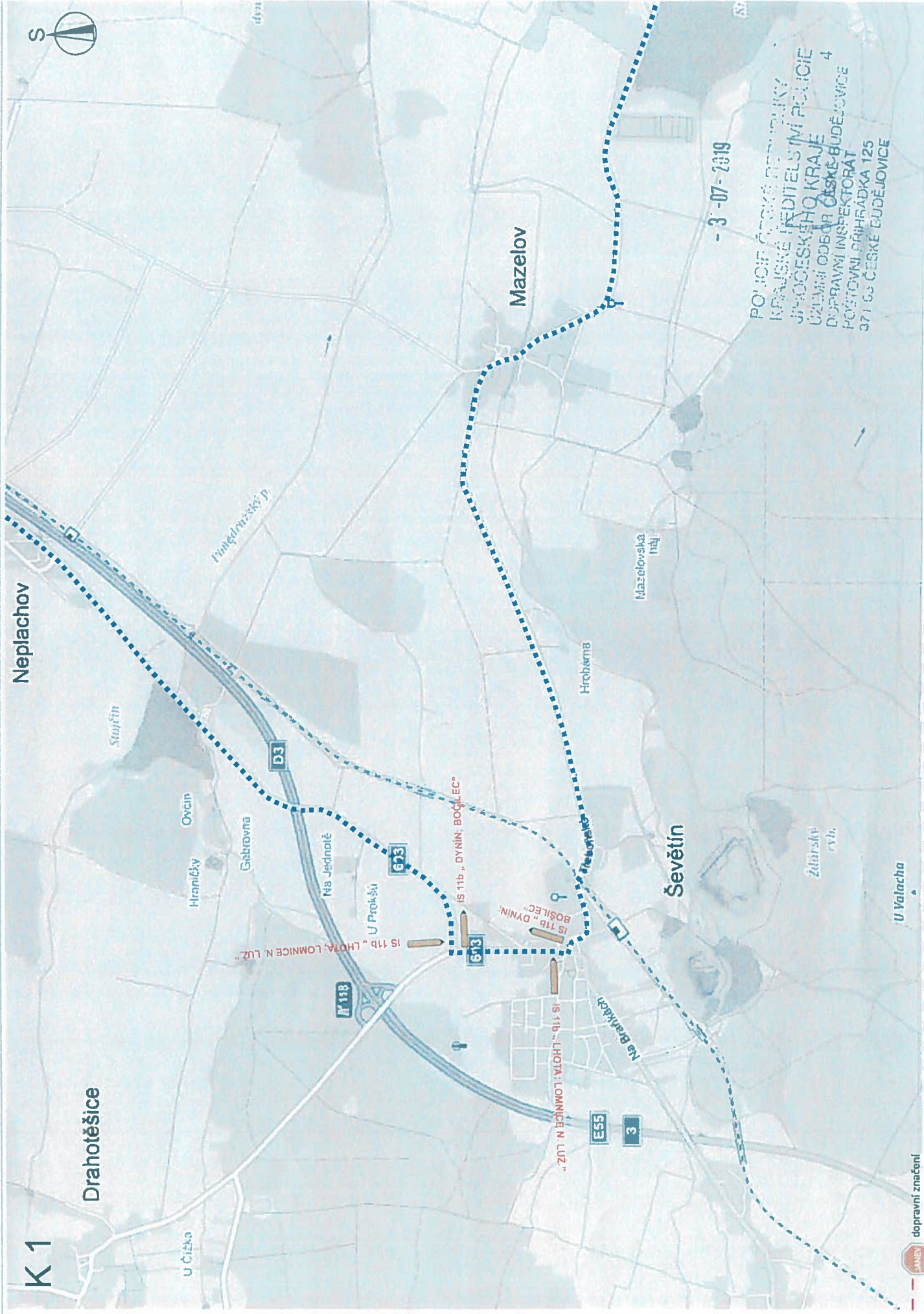
**Stávající dopravní značení:** budou zneplatněny všechny DZ, které by byly v rozporu s přechodnou úpravou

## 3. GRAFICKÁ ČÁST

Značky jsou zakresleny symbolem tvaru dopravní značky, skutečným označením (dle vyhlášky č. 294/2015 Sb., Ministerstva dopravy), např. A 12, P 2 a evidenčními čísly. Detailní rozkreslení dopravního značení je na konci grafické části. Symbol značky je nasměrován podélně ve směru jízdy a to i v případě, že z nedostatku místa není nakreslen přímo na místě instalace. Vztah k místu instalace je v tomto případě vyjádřen odkazovou šipkou.







K 1

Drahotěšice

Nepřelachov

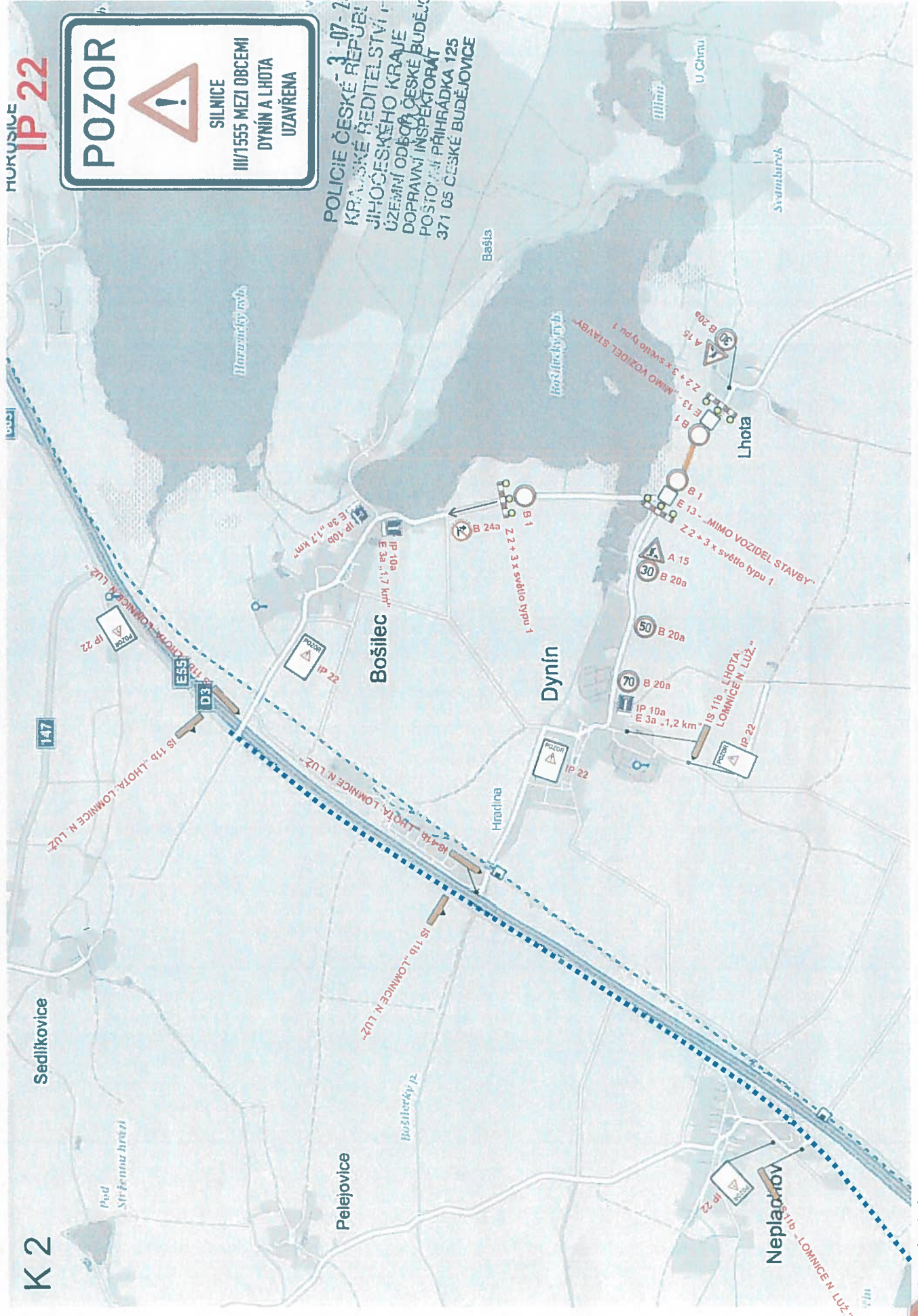
Mazelov

Ševětín

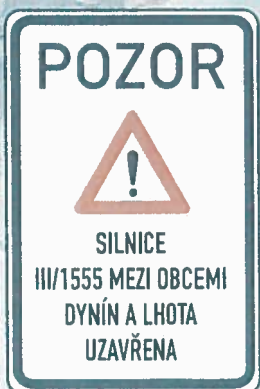
- 3 - 07 - 2019

POLICEJ ČESKÉ REPUBLIKY  
 KRAJSKÉ ŘEDITELSTVÍ POLICIE  
 JIHOČESKÉHO KRAJE  
 ÚZEMNÍ ODBOR ČESKÉ BUDĚJOVICE 4  
 DOPRAVNÍ INSPEKTORÁT  
 POŠTOVNÍ PŘIHRADKA 125  
 371 03 ČESKÉ BUDĚJOVICE









**LOMNICE  
NAD LUŽNICÍ**

Záblatí